



Холодильна вітрина VGL 130

Габаритні розміри

Ширина: 1120 мм

Висота: 1250 мм

Технічні дані

Кліматичний клас: 3

Рекомендована зовнішня температура експлуатації: +16 ÷ +25 °C

Діапазон робочих температур: +2 ÷ +8 °C

Тип холодоагенту

Холодоагент: R404

Електротехнічні дані

Споживання електроенергії (при 25 °C): 3,2 kW/24h

Номінальна сила струму: 2,7 А



Холодильна вітрина VGL 160

Габаритні розміри

Ширина: 1120 мм

Висота: 1250 мм

Технічні дані

Кліматичний клас: 3

Рекомендована зовнішня температура експлуатації: +16 ÷ +25 °C

Діапазон робочих температур: +2 ÷ +8 °C

Тип холодоагенту

Холодоагент: R404

Електротехнічні дані

Споживання електроенергії (при 25 °C): 4,8 kW/24h

Номінальна сила струму: 2,7 А



Холодильна вітрина VGL 190

Габаритні розміри

Ширина: 1120 мм

Висота: 1250 мм

Технічні дані

Кліматичний клас: 3

Рекомендована зовнішня температура експлуатації: +16 ÷ +25 °C

Діапазон робочих температур: +2 ÷ +8 °C

Тип холодоагенту

Холодоагент: R404

Електротехнічні дані

Споживання електроенергії (при 25 °C): 5,6 kW/24h

Номінальна сила струму: 3,1 А



Холодильна вітрина SGL 130

Габаритні розміри

Ширина: 1120 мм

Висота: 1250 мм

Технічні дані

Кліматичний клас: 3

Рекомендована зовнішня температура експлуатації: +16 ÷ +25 °C

Діапазон робочих температур: -2 ÷ +8 °C

Тип холодоагенту

Холодоагент: R404

Електротехнічні дані

Споживання електроенергії (при 25 °C): 3,2 kW/24h

Номінальна сила струму: 2,7 А



Холодильна вітрина SGL 160

Габаритні розміри

Ширина: 1120 мм

Висота: 1250 мм

Технічні дані

Кліматичний клас: 3

Рекомендована зовнішня температура експлуатації: +16 ÷ +25 °C

Діапазон робочих температур: -2 ÷ +8 °C

Тип холодоагенту

Холодоагент: R404

Електротехнічні дані

Споживання електроенергії (при 25 °C): 4,8 kW/24h

Номинальна сила струму: 2,7 А



Холодильна вітрина SGL 190

Габаритні розміри

Ширина: 1120 мм

Висота: 1250 мм

Технічні дані

Кліматичний клас: 3

Рекомендована зовнішня температура експлуатації: +16 ÷ +25 °C

Діапазон робочих температур: -2 ÷ +8 °C

Тип холодоагенту

Холодоагент: R404

Електротехнічні дані

Споживання електроенергії (при 25 °C): 5,6 kW/24h

Номинальна сила струму: 3,1 А



Холодильна вітрина FGL 130

Габаритні розміри

Ширина: 1120 мм

Висота: 1250 мм

Технічні дані

Кліматичний клас: 3

Рекомендована зовнішня температура експлуатації: +16 ÷ +25 °C

Діапазон робочих температур: -2 ÷ +8 °C

Тип холодоагенту

Холодоагент: R404

Електротехнічні дані

Споживання електроенергії (при 25 °C): 4,2 kW/24h

Номінальна сила струму: 2,7 А



Холодильна вітрина FGL 160

Габаритні розміри

Ширина: 1120 мм

Висота: 1250 мм

Технічні дані

Кліматичний клас: 3

Рекомендована зовнішня температура експлуатації: +16 ÷ +25 °C

Діапазон робочих температур: -2 ÷ +8 °C

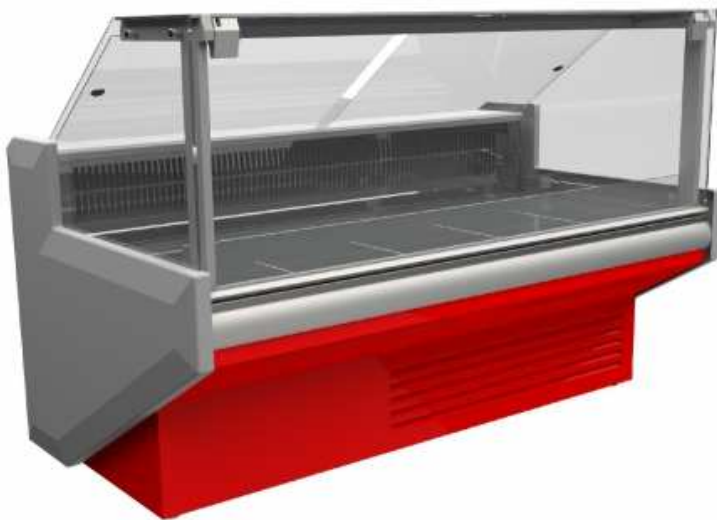
Тип холодоагенту

Холодоагент: R404

Електротехнічні дані

Споживання електроенергії (при 25 °C): 5,8 kW/24h

Номінальна сила струму: 2,7 А



Холодильна вітрина FGL 190

Габаритні розміри

Ширина: 1120 мм

Висота: 1250 мм

Технічні дані

Кліматичний клас: 3

Рекомендована зовнішня температура експлуатації: +16 ÷ +25 °C

Діапазон робочих температур: -2 ÷ +8 °C

Тип холодоагенту

Холодоагент: R404

Електротехнічні дані

Споживання електроенергії (при 25 °C): 6,6 kW/24h

Номінальна сила струму: 3,1 А